

新竹市文化局

中華民國 103 年

重要統計資料表彙編



新竹市文化局編製

中華民國 104 年 3 月

前言

- 一、本資料表編印之主要目的，為提供本局主要施政概況資料及重要施政成果之紀錄，以作為公務設計、執行、考核之參考。
- 二、本資料表所列資料，係根據本局編報之公務統計報表，及本局會計室直接蒐集之資料，加以整理合計彙編而成。
- 三、本資料表所列資料，以民國 103 年為主，並將近五年來各年資料一併刊列，藉資比較。
- 四、本期資料表計分經費、古蹟等 2 類，計 2 表。
- 五、本資料表各表所列「年」係指全年動態資料；「年底」係指當年 12 月底靜態資料；「年度」係指會計年度，指當年 1 月 1 日起至 12 月 31 日止。
- 六、本資料表各表所列度量衡單位，一率採用公制，以資劃一，俾便比較，其有特殊情形者，均分別予以註明。
- 七、所載數字如有與以前各期不同者，應以本期數字為準。
- 八、封面所列為資料年份，下端為出版年份。
- 九、所用符號代表意義：
 - 「—」符號者表示無數字。
 - 「...」符號者表示數字不詳。
 - 「○」符號表示有數字而不及半單位。
- 十、本資料荷蒙本局業務單位提供有關資料，始克編成，至感公誼，謹致謝忱，惟掛漏之處，在所難免，敬請不吝惠予指正。

目 錄

一、提要分析	1
二、行政組織	2
三、經費概況	4
四、古蹟概況	5
五、統計表	
1、103年經費概況	6
2、103年古蹟概況	7

提 要 分 析

壹、歷史沿革

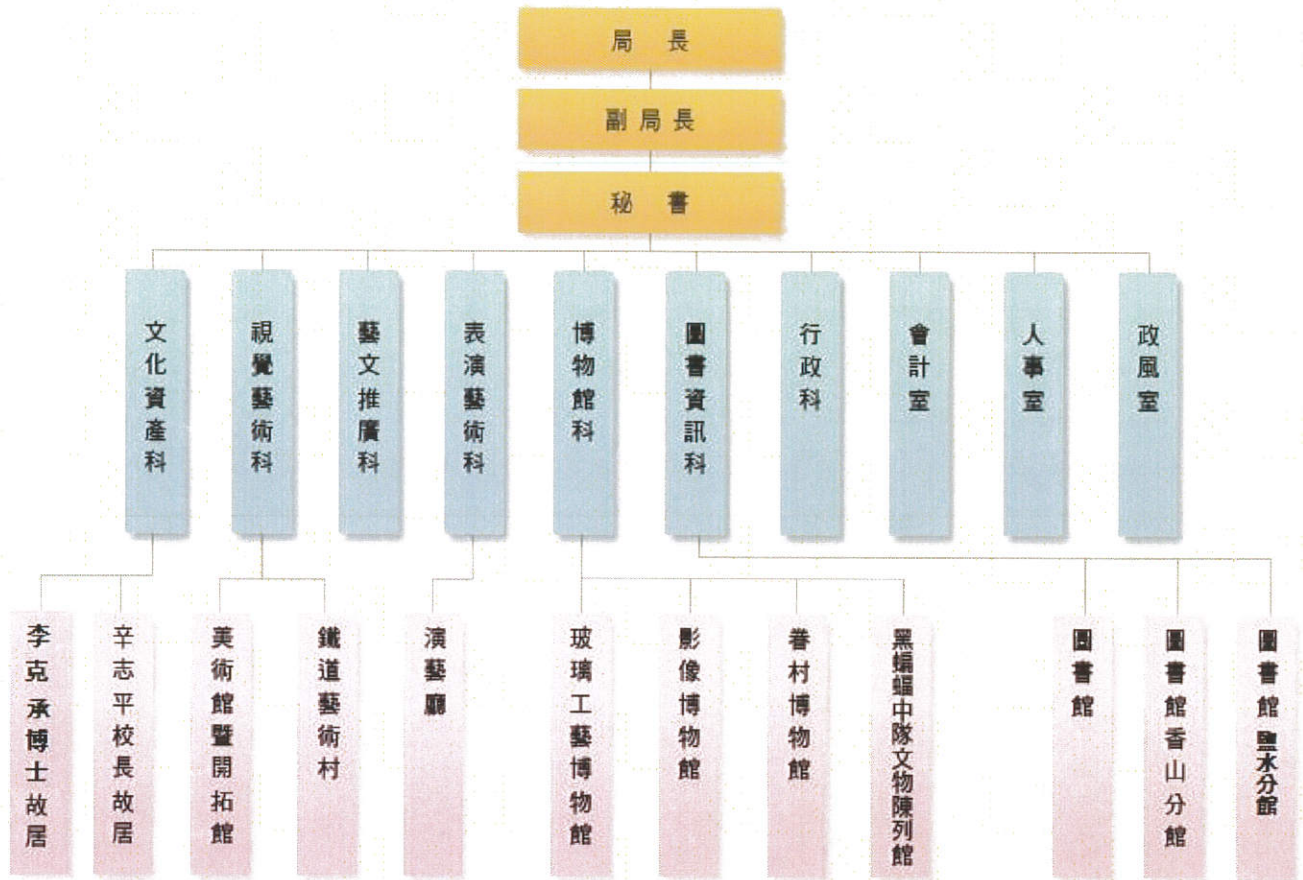
民國 67 年政府有鑒於經濟急速發展後，造成許多社會脫序現象及精神倫理建設的缺乏，於是以各縣市政府為單位，在各地地方成立文化中心，而各縣市政府便在這股力量推動下，紛紛成立文化中心。新竹市立文化中心在這股潮流下，由新竹縣政府的"中正紀念圖書館"改建而成。

民國 75 年 10 月 31 日正式開館啟用以後，文化中心肩負社會教育以及文化薪傳的任務，秉持永續發展的理念，以一步一腳印積極主動的態度，為推動地方藝文活動而努力。時至今日，不但能有效提供民眾休閒活動的場所，更是民眾精神生活的加油站。文化中心在此一階段，充分發揮了社會教育傳播者的角色，建立地方特色整合藝文資源，奠定未來文化建設與發展的基礎。

2000 年 1 月 1 日，文化中心正式晉升為新竹市文化局，未來除了延續文化中心時代，扮演文化播種者的角色外，更要朝培養結合文化藝術發展的環境，豐富新竹人的文化生活，擴大文化視野與人文關懷，建立文化自尊及地方認同感的目標邁進。

貳、行政組織

一、行政組織系統圖：



二、業務項目：

❖ 文化資產科

掌理歷史建築、史蹟、民俗及有關文物、文獻、古物、民族藝術之保存、維護與再利用，民俗藝術傳習，地方文史工作推展等事項。

❖ 視覺藝術科

掌理各類美術工藝品之蒐集、典藏、研究、展示教育及公共藝術之推展等事項。

❖ 藝文推廣科

掌理文化推廣、社區營造、時序活動之辦理、快樂週末系列活動等藝文活動推廣。

❖ 表演藝術科

掌理音樂、戲劇、舞蹈等活動之推廣、演藝廳管理維護營運及表演藝術團體立案、輔導、管理等事項。

❖ 博物館科

掌理博物館之典藏、展示、研究、教育、推廣及館舍維護管理營運等事項。

❖ 圖書資訊科

掌理圖書、視聽資料之蒐集採編、閱覽、參考諮詢服務以及辦理圖書館自動化及圖書推廣教育等事項。

❖ 行政科

掌理文書、印信、出納、研考、法制、庶務、資訊、檔案管理、營繕工程、採購、財產管理等事項。

❖ 會計室

綜理本局預算、會計、統計業務，審核各單位經費動支與核銷事項。

❖ 人事室

綜理本局人事業務，辦理組織編制、動態送審、綜合性人事規章及其有關事項。

❖ 政風室

本局政風法令之擬訂及宣傳、員工貪瀆不法之預防、發掘及處理檢舉事項。

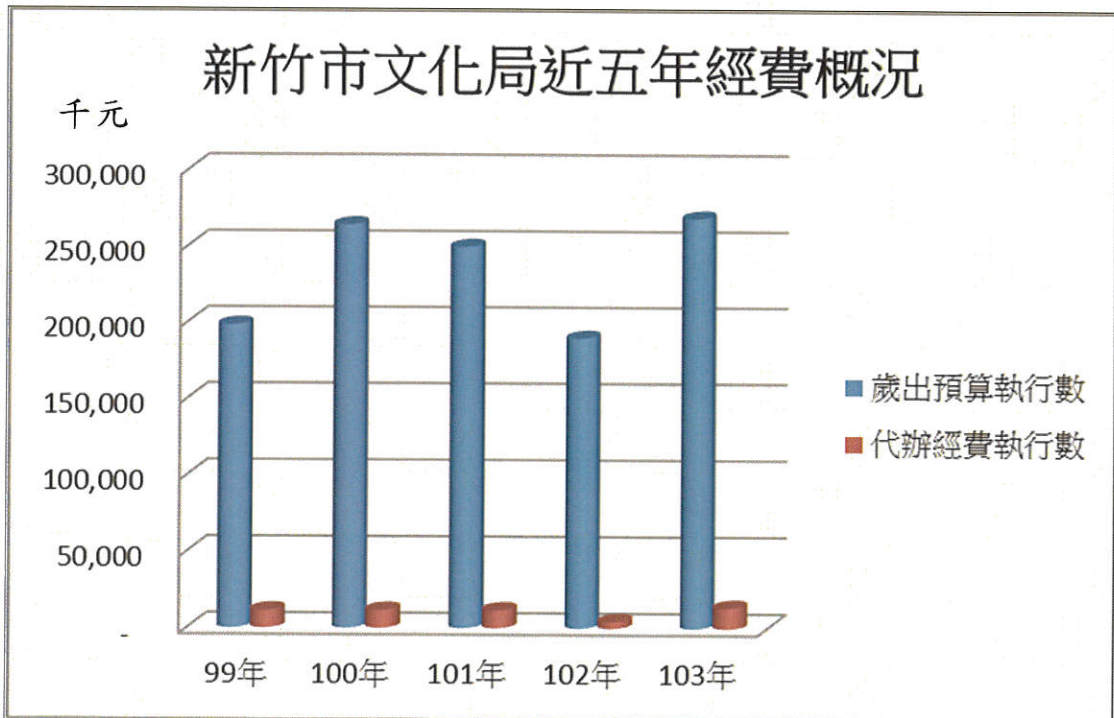
參、經費概況

(一) 103 年度歲出類預算執行概況：

全年度預算數 281,069,787 元，單位決算數計 262,877,418 元，動支市府統籌數 5,250,787 元，歲出類決算數計 268,128,205 元，執行率 95.40%。

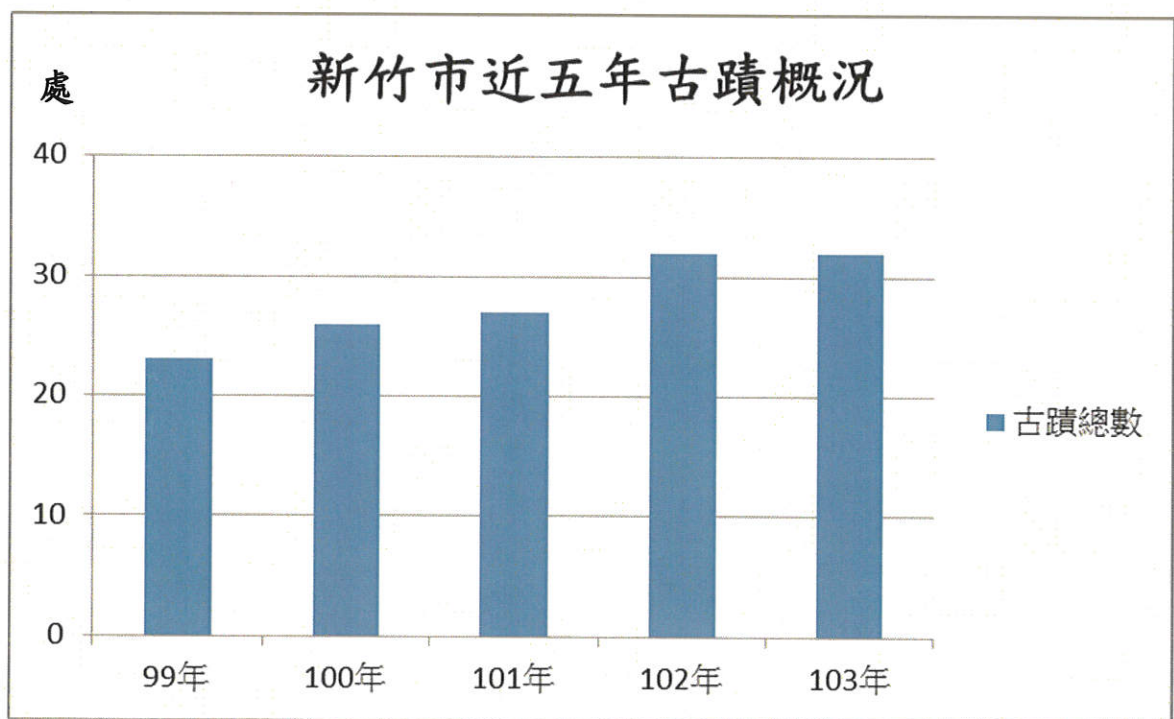
(二) 103 年度代辦經費執行概況：

全年度收入數 16,331,255 元，執行數計 13,599,335 元，執行率 83.27%。



肆、古蹟概況：

截至 103 年底止，本市所轄古蹟總數計 32 處，其中國定古蹟 5 處，縣市定計 27 處。依種類分其中祠堂 1 處、寺廟 5 處、宅第 6 處、城郭 1 處、衙署 2 處、車站 2 處、牌坊 4 處、墓葬 1 處、產業設施 2 處及其他類 8 處。



統計表

各直轄市及縣(市)立文化中心(文化局)經費概況

中華民國 103 年

單位：千元

經費 縣市別	總計	歲出預算執行數	代辦經費執行數
總計			
新竹市	276,476	262,877	13,599

古 蹟

中華民國

區 域 別	古蹟總數	指定別			祠堂	寺廟	宅第	城郭	關塞	衙署
		國定	直轄市定	縣市定						
總 計										
臺 北 市										
高 雄 市										
臺 北 縣										
宜 蘭 縣										
桃 園 縣										
新 竹 縣										
苗 栗 縣										
臺 中 縣										
彰 化 縣										
南 投 縣										
雲 林 縣										
嘉 義 縣										
臺 南 縣										
高 雄 縣										
屏 東 縣										
臺 東 縣										
花 蓮 縣										
澎 湖 縣										
基 隆 市										
新 竹 市	32	5		27	1	5	6	1		2
臺 中 市										
嘉 義 市										
臺 南 市										
金 門 縣										
連 江 縣										

